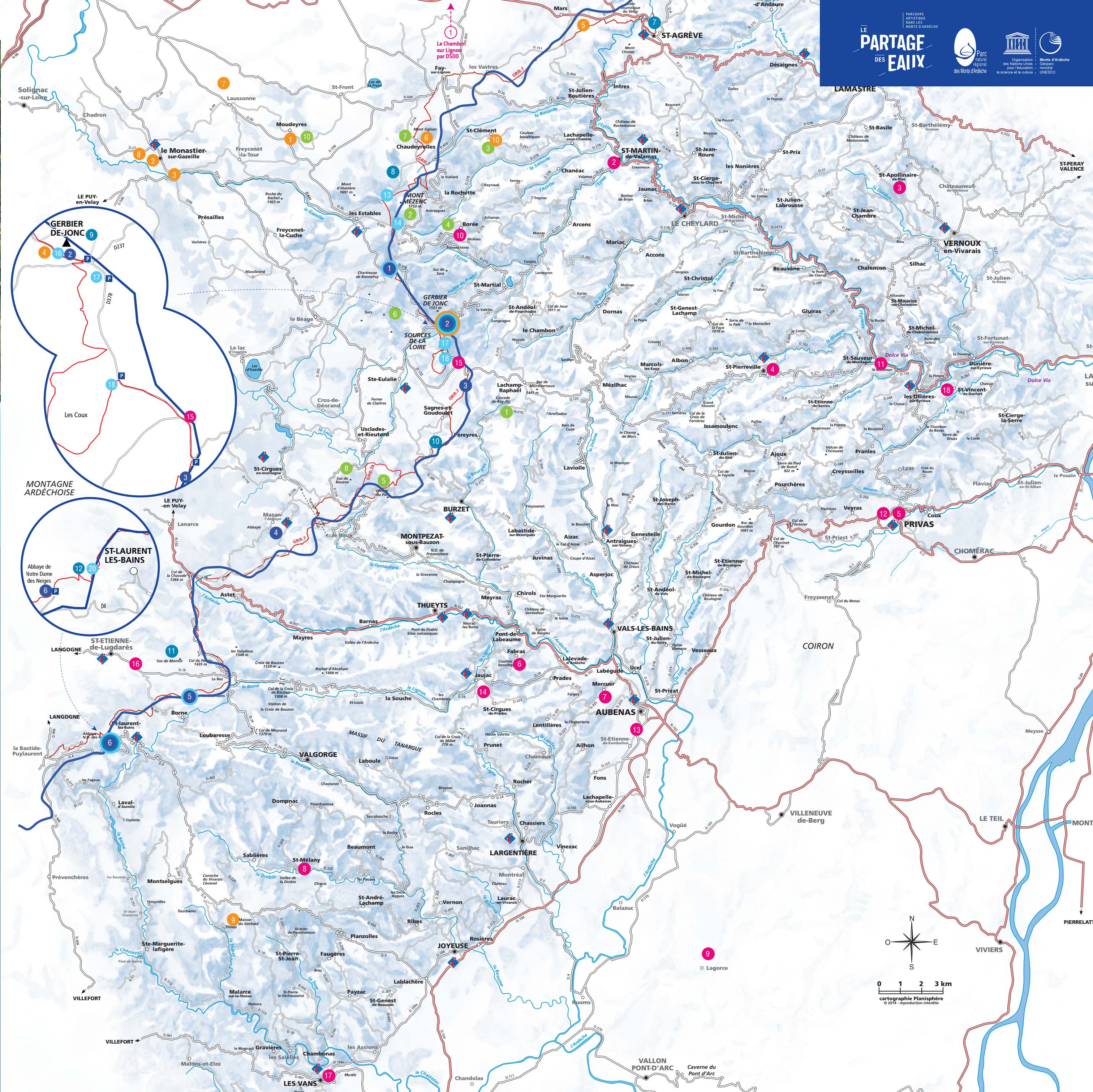




PARC DES MONTS D'ARDECHE

MAISON DU PARC
 Domaine de Rochemure 50 allée Marie Sauzet, 07380 Jaujac
 04 75 36 38 60. accueil@pnrma.fr

Organisation des Nations Unies pour l'éducation, la science et la culture (UNESCO)
 Monts d'Ardeche Centre mondial du patrimoine (UNESCO)
 Parc naturel régional des Monts d'Ardeche



SOYONS RESPECTUEUX DE LA NATURE ET DES HABITANTS

- Adaptez votre comportement aux risques d'incendie : pas de feu, ni de mégots incandescents.
- Respectez les milieux aquatiques. L'eau est le bien commun de tous.
- Empruntez les sentiers. Vous éviterez ainsi de déranger les animaux et de dégrader les milieux naturels.
- Ne cueillez pas d'importants quantités de fleurs protégées.
- Respectez les cultures et les propriétés agricoles : retirez les barrières après votre passage.
- Veillez à ne pas déranger les animaux sauvages et contrôler les déchets.

- ### LES ŒUVRES
- 1 DE L'AUTRE CÔTÉ, Stéphane Thidet, Chartreuse de Bonnefoy, Le Béage
 - 2 1020 KM, Olivier Leroi, Maison de site du Gerbier-de-Jonc, Sainte-Eulalie
 - 3 LA TOUR À EAU, Gilles Clément, La Chaumasse, Sagnes et Goudoulet
 - 4 UN CERCLE ET MILLE FRAGMENTS, Felice Varini, Mazan l'Abbaye
 - 5 LE PHARE, Gloria Friedmann, Le Moure de l'Abéouardou, Borne
 - 6 TERRE-LOIRE, Kôichi Kurita, Saint-Laurent-les-Bains
- GPS GEOPOETIC SOCIETY

LES MIRES

- 7 MONT CHINIAC, Saint-Agrève (Au sommet du village)
- 8 LA ROCHE POINTUE, Chaudeyrolles, (Route de la Croix de Peccata - D 274)
- 9 FERME DE FLOTTE AU MONT GERBIER-DE-JONC, Saint-Martial, (à 500 mètres à l'Est de la Maison de site) cf 2
- 10 PRA POUZOL, Burzet (Col de la Barriacade - D289)
- 11 SUC DE MONTAT, Saint-Etienne-de-Lugdunum (D 239)
- 12 PRA CLAUZEL, Saint-Laurent-les-Bains, (accès piéton uniquement sur le GR7 - 45 min de l'Abbaye) cf 6

REPERES :
 Temps de parcours en voiture : 2 jours
 Temps de parcours à pied : 5 jours [environ 100 km]

— LIGNE DE PARTAGE DES EAUX

www.lepartagedeseaux.fr

- ### LES ECHAPPÉES
- PROGRAMMATION ESTIVALE
- DES LIEUX D'ART CONTEMPORAIN ASSOCIÉS AU PARTAGE DES EAUX OUVERTS TOUTE L'ANNÉE
- 1 ESPACE D'ART CONTEMPORAIN LES ROCHES, Le Chambon-sur-Lignon, (hors carte)
 - 2 LA NOUVELLE MANUFACTURE, St-Martin-de-Valamas
 - 3 LE SENTIER DES RIAS, St-Apollinaire-des-Rias,
 - 4 FABRIQUE DU PONT D'ALEYRAC, Saint-Pierreville
 - 5 GALERIE DU THÉÂTRE, Privas,
 - 6 CHÂTEAU DU PIN, Fabras
 - 7 MERCUR@RT, Mercuer
 - 8 SUR LE SENTIER DES LAUZES, Saint-Mélany.
 - 9 GALERIE MIRABILIA, Lagorce

- ### LES GÉOSITES
- BALADES GÉOLOGIQUES POUR TOUS
- 1 CASCADES DU RAY-PIC, à Péregres
 - 2 LE MONT MÉZENC
 - 3 LES COULÉES de Saint-Clément
 - 4 LES ROCHES de Borée
 - 5 CRATÈRE DE MAAR de La Vestide du Pal
 - 6 LES CINQ SUCS à Sainte-Eulalie, Cros de Gérand, Le Béage
 - 7 NARCES de Chaudeyrolles et du Mont Signon
 - 8 LE SUC de Bazouan
 - 9 LE CIRQUE DES BOUTIÈRES
 - 10 LA VALLÉE DE L'AUBÉPIN

- ### LES ÉCHAPPÉES
- PROGRAMMATION ESTIVALE
- DES ŒUVRES PERMANENTES DANS L'ESPACE PUBLIC
- 10 TCHIER DE BORÉE
 - 11 LE MOULIN (E.BALLET), St-Sauveur-de-Montagut,

- ### LES MOBILIERS
- 13 CROIX DE PECCATA, Mont Mézenc,
 - 14 CROIX DE BOUTIÈRES, Mont Mézenc
 - 15 CHARTREUSE DE BONNEFOY, Le Béage, cf 1
 - 16 MAISON DE SITE DU MONT GERBIER DE JONC, cf 2
 - 17 SOURCES DE LA LOIRE (CHEZ RÉGINE), Sainte-Eulalie
 - 18 LES COUX, Sagnes-et-Goudoulet
 - 19 ROCHER DES RESLIADES, Borne, cf 5
 - 20 PRA CLAUZEL, Saint-Laurent-les-Bains, cf 6

- ### MAISONS & MUSÉES DU PARC
- 1 FERME DES FRÈRES PERREL, Moudeyres
 - 2 ESPACE CULTUREL EUROPÉEN, Le-Monastier-sur-Gazeille
 - 3 MUSÉE ECOLE, Le-Monastier-sur-Gazeille
 - 4 MAISON DE SITE DU GERBIER-DE-JONC, cf 2
 - 5 PLANÈTE MARS
 - 6 LA MAISON DU FIN GRAS, Chaudeyrolles
 - 7 ARCHÉO-LOGIS, Laussonne
 - 8 LE MUSÉE DES CROYANCES POPULAIRES, Le Monastier-sur-Gazeille
 - 9 MAISON DU GERBOUL, Thines
 - 10 ECOLE DU VENT, Saint-Clément

- ### ET AUSSI
- 12 CAUE, Privas,
 - 13 MÉDIATHÈQUE JEAN FERRAT, Aubenas
 - 14 LA MAISON DU PARC, Jaujac
 - 15 FERME DE BOURLATIER, Sagnes et Goudoulet
 - 16 MOULIN DE MASMÉJEAN, St-Etienne-de-Lugdunum
 - 17 MUSÉE DES VANS, Les Vans
 - 18 SILENCE DU MONDE, St-Vincent de Durfort
 - 19 CHÂTEAU DE TOURNON (hors carte)
 - 20 GAC ANNONAY (hors carte)

LE PARTAGE DES EAUX

La ligne de partage des eaux traverse le Parc des Monts d'Ardèche. Etre physiquement sur cette ligne, c'est avoir sous un pied les sources se dirigeant vers la Méditerranée et sous l'autre celles se jetant dans l'Atlantique. La ligne a inspiré LE PARTAGE DES EAUX, un parcours à « ciel ouvert » accueillant, au cœur d'un patrimoine exceptionnel, des œuvres d'art, des mobiliers design en châtaignier, des mires paysagères et un GPS poétique.

Des premières œuvres de l'humanité abritées par la Grotte Chauvet à la création contemporaine, l'Ardèche est, plus que jamais, source d'inspiration.

www.lepartagedeseaux.fr

The watershed traverses the Park of the Monts d'Ardèche. To stand physically on this line is to have under one foot the spring water which runs to the Mediterranean and the other which flows to the Atlantic. This line has inspired THE WATERSHED (LE PARTAGE DES EAUX) an open-air route welcoming, at its heart, an exceptional heritage. From works of art, to furniture fashioned from chestnut wood, landscapes to gaze at, a poetic GPS. The artistic route can be explored along the long-distance hiking trail the GR7, but also by car, bicycle and on horseback.

From the first works of art of humanity sheltered by the Chauvet Cave to contemporary creation, the Ardèche is a source of inspiration.

Direction artistique : David Molinar, www.atelierdelta.eu
Photos : Nicolas Lelièvre, André Marin et Kôichi Kurita

INFORMATIONS

MAISON DU PARC

Domaine de Rochemure,
07380 Jaujac - 04 75 36 38 60
accueil@prma.fr

OFFICE DE TOURISME DE VAL'ÉYRIEUX

www.tourisme-valeyrieux.fr
Le Cheylard : 04 75 29 18 71
Saint-Agrève : 04 75 30 15 06
Saint-Martin-de-Valamas :
04 75 64 80 97

OFFICE DE TOURISME MÉZENC-LOIRE MEYGAL

www.mezencloiremeygal.com
Le Monastier-sur-Gazelle :
04 71 08 37 76
Les Estables : 04 71 08 31 09

OFFICE DE TOURISME DE LA MONTAGNE ARDÉCHOISE

www.la-montagne-ardechoise.com
Sainte-Eulalie : 04 75 38 89 78
Saint-Cirgues-en-Montagne :
04 75 94 09 35

Saint-Étienne-de-Lugdarès :
04 66 46 65 36
Saint-Laurent-les-Bains :
04 66 46 69 94

MAISON DE SITE DU MONT GERBIER-DE-JONC

www.gerbier-de-jonc.fr
gerbier-bourlatier@la-montagne-ardechoise.com

CHARTREUSE DE BONNEFOY LE BÉAGE



STÉPHANE THIDET DE L'AUTRE CÔTÉ

Située à 1310 m d'altitude sur le site classé du Mézenc, la Chartreuse de Bonnefoy fut fondée par des religieux en 1156. Le site répondait à leur idéal de solitude, de pauvreté et d'austérité. C'est la façade du portique d'entrée datant du XVIIIe siècle qui accueille l'œuvre de Stéphane Thidet.

Par une intervention assez minimaliste, l'artiste a souhaité accentuer le caractère surréel de ce site : là où se trouvaient autrefois une porte et des fenêtres sont insérés sept grands miroirs sérigraphiés. Légèrement inclinés selon des angles différents, ils reflètent le paysage qui pénètre littéralement dans les embrasures de pierre, créant une impression de transparence troublante.

Le site est une propriété privée. Merci de respecter la tranquillité du voisinage.

Accès : la Chartreuse de Bonnefoy est située au bord de la D377. On y accède depuis les Estables ou le Gerbier par la D378 ou depuis Sainte-Eulalie et le Béage par la D122.

LE MONT-GERBIER-DE-JONC, MAISON DE SITE

SAINT-MARTIAL & SAINTE-EULALIE



OLIVIER LEROI 1020 KM

Issu d'un volcanisme ancien (10 à 5 millions d'années), le Mont Gerbier-de-Jonc est un suc phonolithique. Il accueille à la base de son versant sud les sources de la Loire qui se jettent dans l'Atlantique, tandis que l'eau qui s'échappe par son versant nord rejoint la Méditerranée.

L'œuvre créée par Olivier Leroi est composée de trois parties axées sur le fleuve et son parcours. Apposées près des trois sources de la Loire (l'authentique, la véritable et la géographique) et à proximité de la maison de site, des plaques émaillées rappellent des éléments de faune locale. Projeté en permanence à la Maison de site, un film réalisé en hélicoptère, survole la Loire en temps réel, et des photos de Thibaut Cuisset [1958/2017] traduisent l'amplitude du fleuve depuis ses sources jusqu'à l'estuaire. Le film d'Olivier Leroi est présenté en version immersive à la Ferme de Bourlatier.

A proximité : Les Mires de la ferme de Flotte (500 mètres à l'est, chemin avant le carrefour Saint Martial / Privas)

ABBAYE DE MAZAN MAZAN-L'ABBAYE



FELICE VARINI UN CERCLE ET MILLE FRAGMENTS

L'abbaye cistercienne de Mazan, fondée au XIIe siècle, dresse ses vestiges au cœur d'un environnement naturel préservé. Elle est à l'origine de quatre abbayes-filles : le Thoronet, Bonneval, Sylvanès et Sénanque. Le site est classé Monument historique.

L'œuvre de Felice Varini se déploie sur les murs et toits de l'abbaye, ainsi que sur le pont, l'auberge et les anciennes fortifications qui l'encadrent, recréant ainsi un écrin à la mesure de ce site prestigieux. Pour la première fois dans sa carrière, l'artiste a choisi de travailler à la feuille d'or, minéral sur minéral. Il explore ainsi les capacités de ce matériau naturel à capter les variations de la lumière sur la pierre. D'un point de vue précis, la feuille d'or dessine une trame partant d'un unique cercle parfait entouré de fragments de cercles aux espacements réguliers.

Accès : Parking en bas du village, derrière l'église ou près de la Mairie.

MOURE DE L'ABÉOURADOU BORNE



GLORIA FRIEDMANN LE PHARE

Situé en surplomb de la vallée très encaissée de la Borne, le Moure de l'Abéouradou offre une vue exceptionnelle sur les bassins versants Atlantique et Méditerranée et permet de ressentir les contrastes de reliefs, paysages et végétations.

L'œuvre de Gloria Friedmann est un phare bleu commun à la mer et à l'océan. De l'étage d'observation de ce lieu refuge, la vue s'ouvre à 360°. Cet espace invite au repos, à la contemplation et abrite une bibliothèque sur le biotope du phare, la biodiversité des environs, des romans et essais sur l'eau, des cartes géographiques rassemblés par les « gardiens du phare », habitants du village de Borne.

Une exposition des paysagistes ILYA, à découvrir à l'Office de tourisme de Masméjan, retrace les coulisses de la création du Phare.

L'œuvre est accessible uniquement à pied depuis le GR7 et plusieurs chemins de randonnée : difficulté moyenne - compter 2h30 de marche aller-retour. Parkings à proximité du col du Bez (D19) et du col de Pratsanier (D301). Boucle depuis le Moulin de Masméjan où une exposition retrace l'histoire de la conception de l'œuvre.

A proximité : Les Mires du suc de Montat

LA CHAUMASSE SAGNES-ET-GODOULET



GILLES CLÉMENT LA TOUR À EAU

Et si la Loire, en plus du long chemin qu'elle parcourt jusqu'à l'Atlantique, se jetait aussi dans la Méditerranée ? C'est l'hypothèse que Gilles Clément a formulée : le Mont Gerbier-de-Jonc fonctionnerait en partie comme une « tour à eau ». Il s'agit d'un principe de piège à eau basé sur la condensation de la vapeur d'eau des nuages utilisés dans les régions désertiques. L'eau ainsi collectée se déverserait au pied du Gerbier, vers l'Atlantique et vers la Méditerranée...

Pour rendre visible ce principe, Gilles Clément a imaginé une Tour à eau construite en phonolithes, la roche volcanique présente au Gerbier. Sa forme évoque un phare dont le cœur est une colonne creuse. L'eau se condensant sur ses parois extérieures sera dirigée vers le creux de la tour, recueillie dans une vasque puis orientée d'une part vers la Loire, de l'autre vers le Rhône.

L'œuvre est accessible à pied par le GR 420, depuis la Ferme de Bourlatier. Accès : Parking à Bourlatier

ABBAYE DE NOTRE-DAME DES NEIGES

SAINT-LAURENT-LES-BAINS



KÔICHI KURITA TERRE LOIRE

Située à 1000m d'altitude, sur les hauts plateaux boisés des montagnes du Vivarais, l'Abbaye de Notre-Dame des Neiges a été fondée en 1850, renouant ainsi après la tourmente révolutionnaire, avec la présence monastique instaurée 700 ans plus tôt en cette région par l'Abbaye cistercienne de Mazan.

C'est dans les anciens chais de l'Abbaye qu'est installée l'œuvre TERRE LOIRE de l'artiste japonais Kôichi Kurita. Sur une carte de la Loire et de ses affluents dessinée au sol, environ sept cent coupelles renfermant un échantillon de terre chaque fois unique marquent les lieux où elles ont été prélevées, composant ainsi un immense tableau poétique du territoire. Le travail de cet artiste consiste à révéler la pureté et la beauté de cette terre qu'on foule habituellement du pied. L'essence et l'infinie variété de couleurs des terres qu'il présente en de magnifiques nuanciers nous font comprendre que chacune d'entre elles enferme le monde entier.

A proximité : Les mires de Pra Clauzet - Randonnée aller depuis St-Laurent-les-Bains (1h) ou depuis l'Abbaye de Notre-Dame des Neiges (45 min). Horaires d'ouverture au public : Été : 10 h / 12 h - 14 h / 18 h Hiver : 10 h / 12 h - 14 h / 17 h Tel : 04 66 46 59 02

SORTIES ACCOMPAGNÉES

LES PASSEURS

Les Passeurs du Partage des eaux, fins connaisseurs de la Montagne ardéchoise – Accompagnateurs de moyenne montagne, guides conférenciers, artistes ou éducateurs nature – vous proposent une offre de médiation originale et sur mesure.

Tous les contacts : www.lepartagedeseaux.fr

LES ÉCHAPPÉES

Des lieux d'art contemporain, situés dans des bâtiments de caractère, proposent une programmation toute l'année.

INFOS PRATIQUES

Le parcours artistique se situe le long du GR7. Il se déroule sur environ 100 km entre St Agrève (au nord) et St Laurent les Bains (au sud)

Pour rejoindre le parcours par un site ou un autre, il est nécessaire de venir en voiture ou en transport en commun. Ensuite, l'ensemble du parcours peut se découvrir en randonnée pédestre (temps estimé entre 5 et 8 jours), à cheval, à vélo. En voiture, 2 jours et n'oubliez pas vos chaussures de randonnée.

Tous les sites des œuvres sont accessibles en voiture, sauf le Phare de Gloria Friedmann au Moure de l'Abéouradou : comptez environ 2h30 de marche aller-retour.

Le long du parcours, entre 20 et 40 km séparent une œuvre de l'autre. N'oubliez pas qu'en Ardèche, on ne mesure pas en km mais en temps : 1 km équivaut environ à 1mn.

De nombreux hébergements et restaurateurs labellisés « Valeur Parc » vous accueillent le long du parcours, dans les villages abritant les œuvres ou dans les communes alentours.

Carte interactive : www.parc-monts-ardeche.fr

LE LONG DU PARCOURS



GILLES CLÉMENT ET L'ATELIER DE PAYSAGE IL YA LES MIRES

La ligne de partage des eaux n'est lisible que par les géographes. Pour la rendre visible, Gilles Clément, assisté de l'atelier de paysage ILYA, a imaginé un dispositif de perception jouant sur l'optique.

Implantées sur six sites en belvédère, choisies pour leur point de vue unique, les Mires proposent une expérience originale d'immersion dans le paysage. Inspiré des techniques de relevé des géomètres, l'outil est conçu comme une transposition poétique des instruments de mesures aussi bien qu'un détournement de la table d'orientation. Il se compose d'une échelle de visée, surmontée d'un cadre à hauteur du regard, et d'un ensemble de mires dont les pointeurs colorés soulignent le cheminement de la ligne de partage des eaux.

LE LONG DU PARCOURS



ERIC BENQUÉ MOBILIER DESIGN

La collection conçue par le designer Eric Benqué se décline en trois types de mobiliers - bancs, plateformes et abris - qui offrent une découverte physique singulière du paysage. Installés le long du GR 7, ils accompagnent naturellement les usagers d'une œuvre à l'autre. Le designer a travaillé avec du châtaignier connu pour sa résistance aux conditions climatiques extrêmes, montrant ainsi que cette essence locale est une ressource d'avenir.

« L'imaginaire autour du parcours de l'eau structure le dessin des meubles : ils sont poreux. Jamais ils ne retiennent ni n'entraient le chemin de l'eau. Elle les traverse tous et chemine partout librement. Ils sont également traversés par l'air et la lumière, par le regard, par la végétation... Le mobilier ne subit aucun traitement. Le bois va griser, prendre des reflets argentés ; l'acier va s'oxyder. Les meubles vont progressivement se fondre dans le contexte. » Eric Benqué

GPS



TOPLAMAK / ANNE DE STERK, FRÉDÉRIC DUMOND ET ERIC WATT GEOPOETIC SOCIETY

GeoPoetic Society est une œuvre prenant la forme d'un GPS. Grâce aux techniques de géolocalisation, les artistes accompagnent le voyageur d'une œuvre à une autre, en lui racontant le paysage, ce qu'on voit et ce qu'on ne voit pas.

Comment télécharger le GPS sur mon smartphone ?

1. Téléchargez l'application Izi.travel sur Android, iPhone ou Windows Phone
2. Une fois l'application installée, recherchez GeoPoetic Society (ou flashez ces deux QR codes) puis téléchargez les deux fichiers complets. Choisissez ensuite Nord-Sud ou Sud-Nord selon le sens dans lequel vous voyagez.
3. Connectez le son de votre téléphone à votre autoradio
4. Ouvrez l'application, lancez le fichier téléchargé et démarrez ! Une fois l'application téléchargée, la géolocalisation fonctionne sans connexion internet.

TRAJET NORD-SUD



TRAJET SUD-NORD

